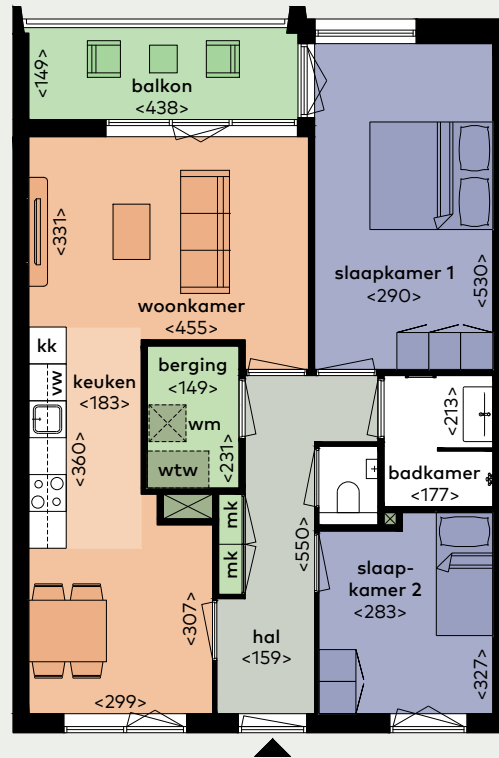


Woningtype G



- Totale woonoppervlakte ca. 75 m²
- Luxe badkamer met inloopdouche
- De moderne keuken is uitgerust met een kunststof aanrechtblad in beton grijs, inductiekookplaat, recirculatie afzuigkap, afwasmachine, combi oven/ magnetron, koel/ vriescombinatie en spoelbak
- Woning ligt op het zuiden
- Woning is voorzien van 3 zonnepanelen
- Woning ligt op de eerste verdieping, tweede verdieping, derde verdieping, vierde verdieping en vijfde verdieping

Straatnaam en huisnummer
Steevliefplein 96, 128, 166, 182 en 198